

Über "Wolf, Biber, Elch und Co"

Wölfe heulen wieder in unseren Wäldern und Heiden, Biber schwimmen durch die Gewässer und vereinzelt werden Elche und Wisente gesichtet. Brandenburg wird wieder Heimat für Tierarten, die einst ausgestorben oder vom Aussterben bedroht waren. Ein großartiger Erfolg der europaweiten Bemühungen um Natur- und Artenschutz! Manche dieser Tiere bringen aber ihre ganz eigenen Herausforderungen für uns Menschen mit.

Der Wolf greift immer wieder Weidetiere an und es kann einem schon mulmig werden, wenn man im Wald sein Heulen hört. Der Biber baut fleißig seine Dämme und sorgt damit für so manche Überschwemmung. Elche und Wisente haben auch Bäume zum Fressen gern und können zu Schäden im Wald und Forst führen.

Doch im welchen Umfang machen diese Tiere das und warum? Vor welchen Herausforderungen stellen sie uns und wo müssen wir Vorkehrungen treffen? Wo machen wir uns aber auch unnötig Sorgen? Wie können wir mit den Wiederkehrern ein gutes Zusammenleben erreichen?

Diesen und weiteren Fragen gehen wir mit unserem Projekt „Wolf, Biber, Elch und Co“ auf die Spur.

Kontakt

BUND Brandenburg

Mario Sitte

Mauerstraße 1

14469 Potsdam

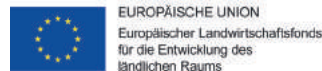
Telefonnummer: 0331-703 997 22

E-Mail: wildtiere-brb@bund.net

www.bund-brandenburg.de/wolf-biber-elch



Gefördert durch:



www.eler.brandenburg.de

Impressum:

V.i.S.d.P.: Axel Kruschat

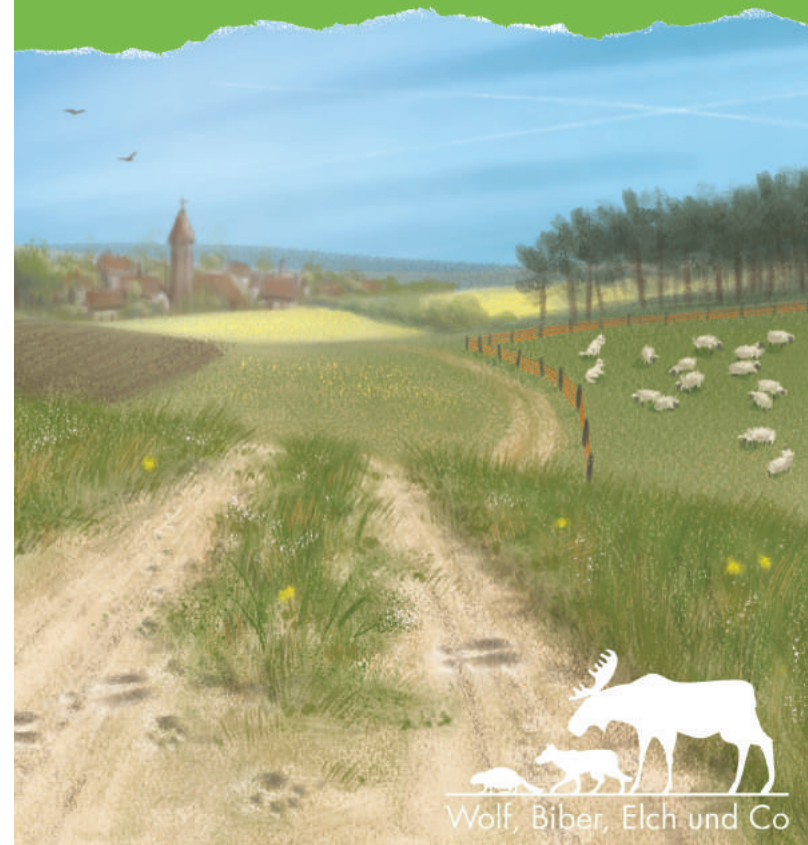
Text und Layout: Mario Sitte

Illustrationen: Holger Bartel



Wolf, Biber, Elch und Co

Potentiale und Konflikte
im Land Brandenburg



Tierarten wie Wolf und Biber kehren zurück nach Brandenburg.
Ein Erfolg für den Naturschutz! –
der uns vor neue Herausforderungen stellt.

Unsere Formate

- Informationsveranstaltungen
- Exkursionen
- Wolf-Workshops für Erzieher*innen
- Planspiel für Schulen
- Ausstellungen

